

PÔLE TRAVAIL PROTÉGÉ ET ADAPTÉ

ESAT / SAS L'Almandin

Établissement et Service d'Aide par le Travail
Section d'Accompagnement Spécialisé

L'ESAT L'Almandin a été créé en 1999 et dispose d'une autorisation de 52 places.

Il accueille des personnes adultes présentant une déficience sensorielle ainsi que des personnes relevant d'un handicap rare (surdi-cécité), orientées par la MDPH.

Depuis 2017, l'ESAT L'Almandin fait partie du pôle Travail protégé et adapté qui regroupe 4 ESAT, 3 SAS, 1 SAT et 2 entreprises adaptées.

Ce regroupement permet de mutualiser les moyens en offrant des conditions d'accueil et un environnement de qualité.

L'ESAT L'Almandin partage les infrastructures avec l'ESAT La Bastide sur un site de 8 hectares à Châteauneuf.

Il est autorisé et financé par l'Etat (Agence Régionale de Santé) et par un budget économique émanant de ses activités professionnelles.

L'ESAT propose un accompagnement médico-social et psychologique qui vise à accéder à une vie sociale et professionnelle la plus autonome possible.

Activités proposées :

En fonction de son projet, de ses potentialités et de son intérêt, la personne fait le choix du métier qu'elle souhaite exercer parmi les activités proposées :

- La restauration
- Les espaces verts
- La sous-traitance
- Mise à disposition dans les entreprises ou les collectivités.

Chaque personne dispose d'une "rémunération garantie" conformément à la réglementation en vigueur.



52

Personnes accompagnées

SECTEURS PROFESSIONNELS

- Restauration
- Espaces verts
- Sous-traitance
- Mise à disposition

DISPOSITIF D'ACCOMPAGNEMENT

- Enseignement et formation

CONDITIONS D'ADMISSION

- Être âgé de 18 ans et plus
- Avoir une reconnaissance RQTH
- Disposer d'une orientation en ESAT



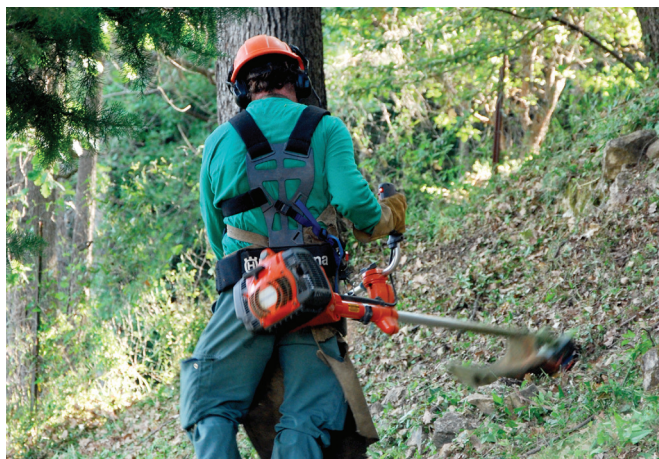
Accompagnement social :

Des appuis techniques et spécialisés sont mis en œuvre pour répondre à la spécificité du handicap sensoriel :

- Aide à la locomotion,
- Communication en braille, avec la Langue des Signes Française (LSF),
- Système de communication adapté,
- Aides technologiques.

Les équipes définissent avec la personne son projet professionnel personnalisé et les actions à mettre en œuvre.

L'établissement travaille en réseau avec différents partenaires (foyer, SAVS, CCAS, ...) pour un accompagnement global.



L'ESAT dispose de deux services d'insertion professionnelle :

• Un service de missions externes

Ce service vise à favoriser l'inclusion de la personne en situation de handicap dans l'entreprise. Il met en place de multiples actions telles que des stages ; des mises à disposition et des prestations de service en entreprise ou en collectivité ; un suivi socio-professionnel.

• Un service formation

Actions de formation spécifiques et adaptées, langue des signes (LSF).

Encadrement :

L'équipe pluridisciplinaire de professionnelle est composée de personnel éducatif, administratif, technique.

La Section d'Accompagnement Spécialisé (SAS) L'Almandin

La SAS L'Almandin est un service rattaché à l'ESAT, d'une capacité de 10 places.

Elle s'adresse aux personnes qui ne peuvent travailler momentanément ou durablement à temps plein à l'ESAT. et nécessitent un accompagnement spécialisé complémentaire.

Elle prépare de manière progressive l'admission en ESAT ou la cessation d'activité pour les travailleurs vieillissants.

Elle propose un accompagnement qui favorise le développement de l'autonomie, de compétences sociales ou professionnelles, l'apprentissage ou le maintien de savoirs.

Les activités mises en place sont en adéquation avec le projet individualisé et sont développées autour des axes :

- Culture
- Sport et détente
- Socialisation
- Artistique.

RQTH : Reconnaissance de la Qualité de Travailleur Handicapé
MDPH : Maison Départementale des Personnes Handicapées



ESAT & SAS L'ALMANDIN

591 chemin du Camp de Tende - 06740 Châteauneuf
Tél. 04 92 60 33 60 - Email : esat-poleTPA@afpjr.org

afpjr.org

